



# Día Mundial de la concientización del Autismo

2 de Abril

## Los indicios que pueden ser indicativos del TEA son:

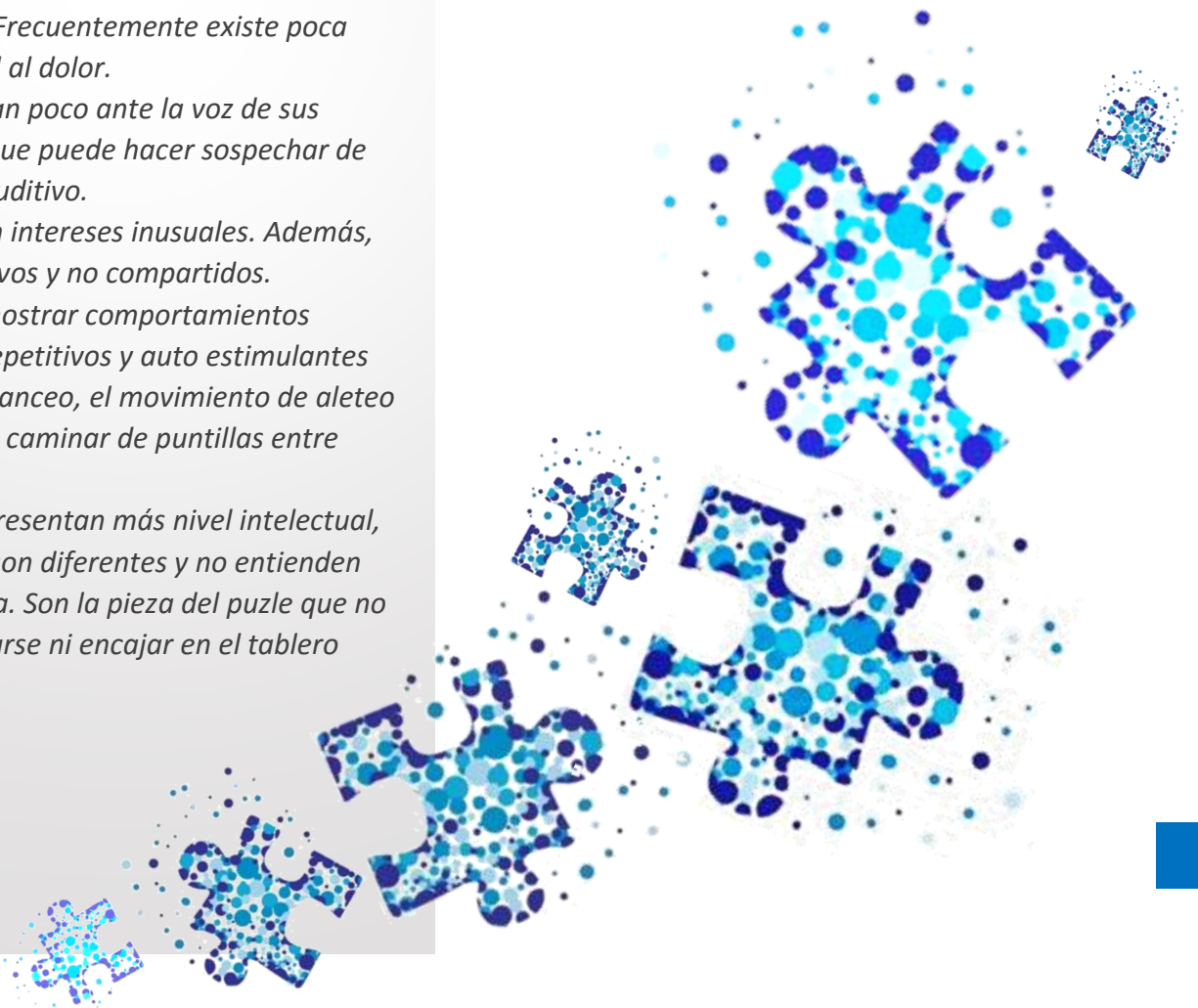
- *En el parvulario y en la escuela, hay falta de interés por los otros niños.*
- *No comparten intereses (no acostumbran a señalar con el dedo aquello que les llama la atención para compartirlo con los demás).*
- *Ausencia de juego simbólico (dar de comer a muñecas, hacer cocinitas, jugar a coches como si fueran de verdad, etc.).*
- *Se establece poco contacto visual y no observan la expresión de la cara del interlocutor cuando juntos están viendo alguna cosa inusual. No acostumbran a realizar la sonrisa social.*
- *Su lenguaje, si existe, es literal (no entienden las bromas, los chistes, los dobles sentidos ni las metáforas).*
- *Evitan el contacto físico o les gusta más bien poco. Acostumbran a tener hipersensibilidad táctil, olfativa, gustativa y auditiva. Frecuentemente existe poca sensibilidad al dolor.*
- *Reaccionan poco ante la voz de sus padres, lo que puede hacer sospechar de un déficit auditivo.*
- *Presentan intereses inusuales. Además, son repetitivos y no compartidos.*
- *Pueden mostrar comportamientos extraños, repetitivos y auto estimulantes como el balanceo, el movimiento de aleteo de manos o caminar de puntillas entre otros.*
- *Los que presentan más nivel intelectual, notan que son diferentes y no entienden qué les pasa. Son la pieza del puzle que no sabe acoplarse ni encajar en el tablero social.*

## El Trastorno del Espectro Autista (TEA)

Es un trastorno neurobiológico del desarrollo que ya se manifiesta durante los tres primeros años de vida y que perdurará a lo largo de todo el ciclo vital.

Los síntomas fundamentales del autismo son dos:

- Deficiencias persistentes en la comunicación y en la interacción social.
- Patrones restrictivos y repetitivos de comportamiento, intereses o actividades.



# INTERVENCIÓN DE TERAPIA OCUPACIONAL CON NIÑOS DIAGNÓSTICADOS DE TRASTORNO DEL ESPECTRO AUTISTA (TEA) EN EL ÁMBITO ESCOLAR

## Terapia ocupacional

Es una disciplina cuyo objetivo es la promoción de la salud y el bienestar a través de la ocupación. Fomenta la capacidad de las personas para participar en las actividades de la vida diaria, educación, trabajo, juego esparcimiento u ocio.

Medios utilizados:

- Habilitar a las personas para realizar aquellas tareas y actividades que optimizarán su capacidad para participar.
- Modificar el entorno para que este refuerce la participación.

A nivel educativo, el objetivo de la terapia ocupacional es dar respuesta a las diversas necesidades del alumno (educativas, de relación, de autonomía, recreativas o lúdicas y de accesibilidad), proporcionando medios para adaptarse y participar activamente en su entorno maximizando sus niveles de funcionalidad e independencia. Según Hornero

El abordaje de Terapia Ocupacional en los niños/as con TEA va enfocado a facilitar el acceso al currículo a través de:

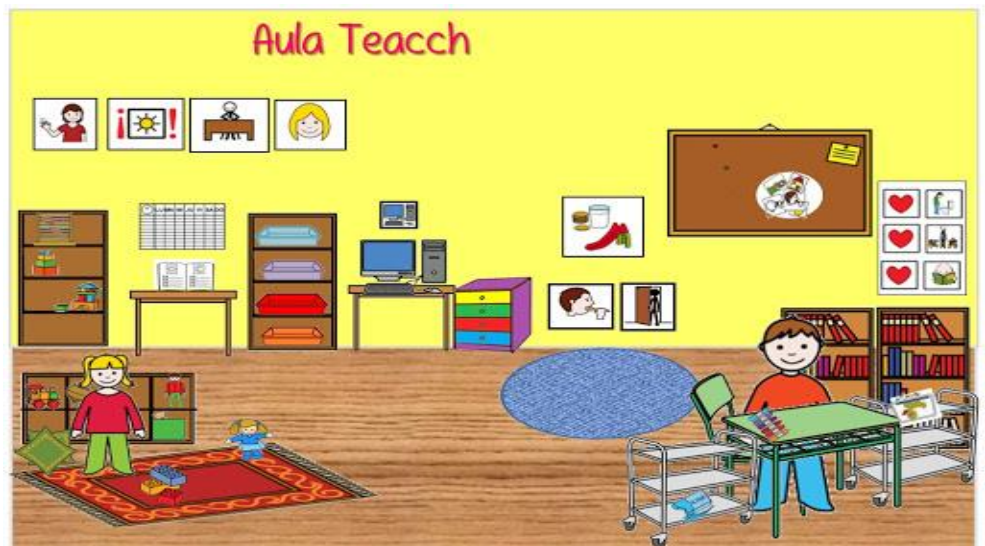
- Medios informáticos como es el ordenador con un comunicador. Conjuntamente con los logopedas.
- Una dieta sensorial que favorezca el aprendizaje para el acceso al currículo, dando pautas a maestros/as y personal de apoyo en el aula.
- Dar pautas en las Actividades de la Vida Diaria a los/ las auxiliares de educación especial.



## NECESIDADES DEL NIÑO/A CON TEA EN EL AULA

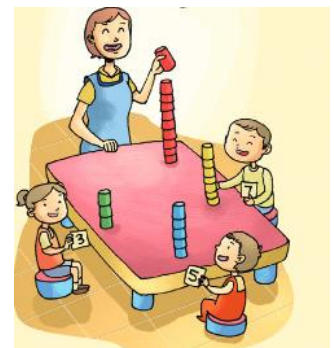
Los profesionales que trabajan con personas TEA coinciden en que para la intervención son básico estos tres principios:

- Estructuración.
- Anticipación
- Adaptación de currículum a sus capacidades cuando hay discapacidad intelectual.

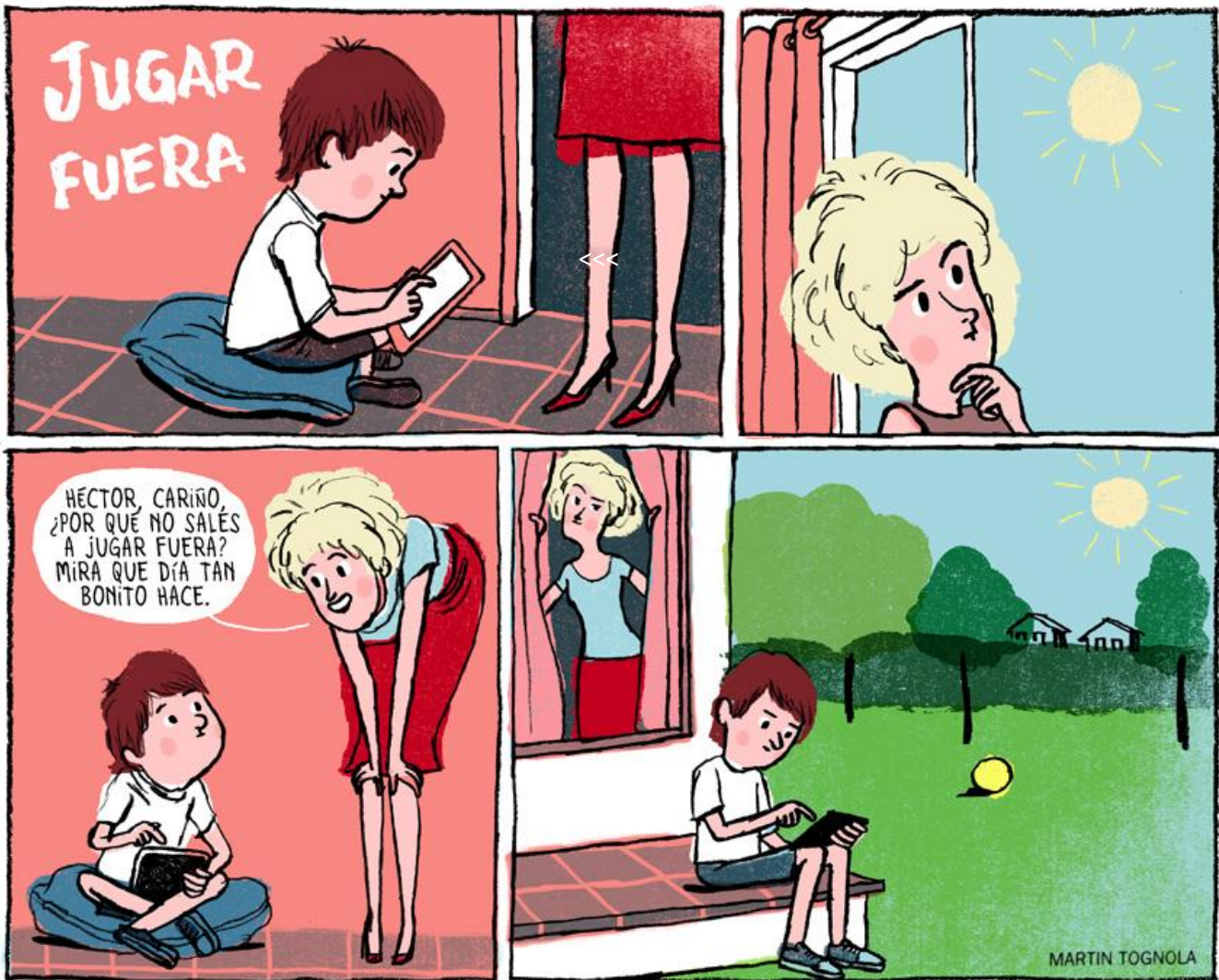


*Los componentes principales que deben tener los métodos educativos con niños TEA son:*

- Deben ser estructurados y basados en los conocimientos desarrollados por la modificación de conducta.
- Evolutivos y adaptados a las características personales de los alumnos/as.
- Funcionales y con una definición explícita de sistemas para la generalización.
- Deben de implicar a la familia y a la comunidad
- Deben ser intensivos y precoces



A las personas con autismo les puede resultar difícil comprender el sentido de las cosas que les pedimos que hagan, pero podemos ayudarles a entenderlo.



## Principales enfoques de intervenciones utilizadas en el abordaje con personas diagnosticadas de trastorno del espectro autista por Terapia Ocupacional

Los terapeutas ocupacionales diseñan y ofrecen servicios de intervención para las personas con TEA y sus familias, tales como:

- Abordaje en los déficits de procesamiento sensorial que puedan existir.
- Abordar los problemas de atención.
- Abordar las dificultades en el comportamiento del niño.
- Abordar las actividades de la vida diaria.
- Abordar el juego en el niño.
- Abordar las dificultades en destreza manipulativa fina y gruesa.
- Abordaje del desarrollo en general.
- Abordar las habilidades sociales





---

Elaborado por:

Licda. Graciela Cantoral

Licda. Johana Quiros

Licda. Katleen De León

Licda. Karla Carazo

Licda. Marlina Acevedo

---

