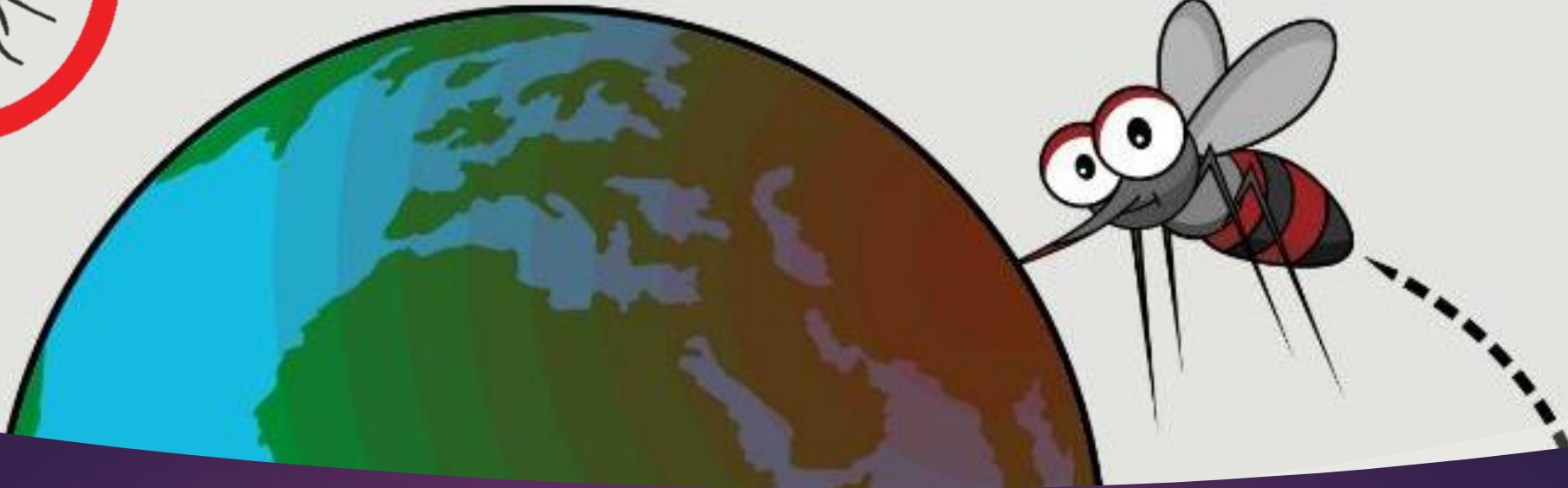


# Instituto Panameño de Habilitación Especial

LICDA. YESSENIA DILLON  
TRABAJADORA SOCIAL

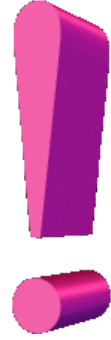




# Combatiendo el dengue juntos

- ▶ **Qué es**
- ▶ El dengue es una enfermedad producida por un virus de la familia de los flavivirus. El hombre es el hospedador y un mosquito del género Aedes es el vector que con su picadura produce la transmisión.

# Causas



EL VIRUS DEL DENGUE SE PROPAGA POR MOSQUITOS HEMBRA, PRINCIPALMENTE DE LA ESPECIE AEDES AEGYPTI Y, EN MENOR MEDIDA, A. ALBOPICTUS. ADEMÁS, ESTOS MOSQUITOS TAMBIÉN TRANSMITEN LA FIEBRE CHIKUNGUNYA, LA FIEBRE AMARILLA Y LA INFECCIÓN POR EL VIRUS DE ZIKA.



# Síntomas

- ▶ Los síntomas del dengue se inician después de un período de incubación que puede variar de cinco a ocho días tras la picadura y las personas suelen presentar:
- ▶ Fiebre alta.
- ▶ Náuseas y vómitos.
- ▶ Erupción en la piel.
- ▶ Sangre en las encías y en la nariz.
- ▶ Debilidad general.
- ▶ Dolor muscular y articular.
- ▶ Tos.
- ▶ Dolor de garganta.



# Prevención



- Es fundamental mantener el ordenamiento del medio ambiente para evitar que los mosquitos encuentren lugares donde depositar sus huevos.
- Eliminar correctamente los desechos sólidos y los posibles hábitats artificiales.
- Limpiar y vaciar cada semana los recipientes en los que se almacena agua para el uso doméstico. Además, aplicar insecticidas adecuados a los depósitos en los que guarda agua a la intemperie.
- Por otro lado, en las zonas más afectadas por los mosquitos transmisores se deben utilizar mosquiteras en las ventanas y usar ropa de manga larga.
- Fumigaciones biológicas de zonas estancables y de los productos susceptibles de traer mosquitos (maderas y neumáticos, por ejemplo).

# ¿Qué ELIMINAR ?



**NO**  
al  
**DENGUE**

A black and white illustration of a mosquito is positioned behind a large red prohibition sign (a circle with a diagonal slash). The mosquito's head and legs are visible through the sign.

GRACIAS  
POR SU  
ATENCIÓN