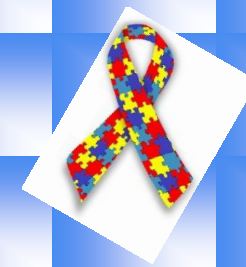




GUÍA PRÁCTICA PARA PADRES



Consejos para las Familias con hijos con diagnóstico de
Autismo- TEA

- La familia juega un papel importante en el desarrollo integral de sus hijos, son los primeros maestros.
- Son los que motivan a crecer, aprender y mejorar de manera integral a los niños en su proceso de rehabilitación y educación.
- Brindan seguridad para su desempeño e integración a la sociedad.
- La familia debe darle importancia al proceso de habilitación del niño y comprometerse a ser constantes y cumplidos con el mismo.
- Cada esfuerzo y logro que tenga el niño, valorarlo y resaltarlo.
- En momentos de crisis, no frustrarse o enojarse con el niño, sino comprender y apoyarlo.
- Valorar las cualidades positivas de su hijo. “Lo que sí puede hacer”.
- El verdadero amor no es sobreprotegerlo, sino apoyarlo en sus procesos de habilitación, tomando en cuenta sus destrezas y capacidades.



Departamento de Trabajo Social



Elaborado por las Licidas: Irina Velarde, Xiomara Mosquera y Balkys Bernal